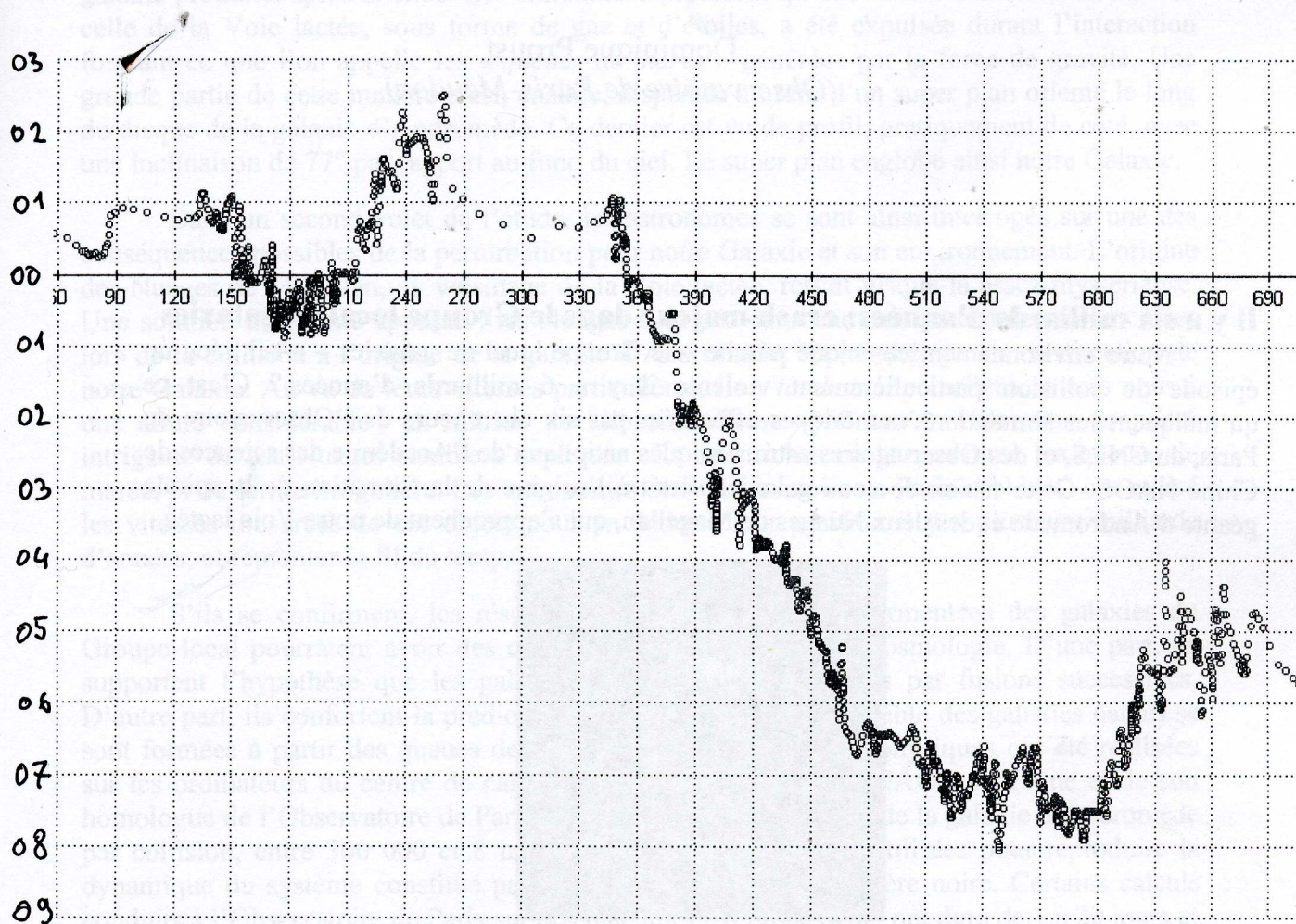


vers 5 mag (100 de dynamique). avec le binning 2x2, je peux utiliser ces 100 de dynamique..

Pour la prochaine fois, ça devrait donner...dans 27 ans !!!

PS 1 : les progrès autour de mag.6 devraient permettre de suivre AE Aur avec une bonne précision d'environ 0,02 mag.



DERNIERE MINUTE

-0-0-0-0-0-0-0-0-0-0-0

* SW UMa est en rare crise depuis le 2 décembre (vue à 11,6 et 10,8)

- Z Cam serait retombée de son long palier
- AQ Eri et TY Psc se sont mises en éruption....
- Une nouvelle CV dans Psc: ce serait une crise de type WZ Sge...Elle se situe par (2000) 01h20m59,59s et +32° 55' 45,0"